

Etude de déplacements urbains Approche globale d'aménagement

La Commune de Savenay a engagé en concertation avec de nombreux partenaires dont la DDE44 et la Communauté de Commune de Loire et Sillon, une opération de réorganisation globale des déplacements intégrant l'ensemble des projets d'aménagements réalisés ou en cours de réflexion : mise en double sens de la RD771, Parc d'activités de la Colleraye, Pôle multimodal de la Gare, requalification rue de Nantes et Place Jean-Jaurès.... Ces projets vont modifier le territoire en apportant de nouveaux résidents, de nouvelles activités et des nouvelles façons de se déplacer. La Commune de Savenay a donc lancé une étude de déplacements urbains dans une démarche globale d'aménagement. Le groupement CERYX TRAFIC SYSTEM/APMS/ARCHIDEE a été retenu pour réaliser cette étude.

Nature et contexte du projet

L'objectif de cette étude est de redonner de la cohérence à l'organisation des déplacements sur le territoire en fonction des objectifs de développement urbain à moyen terme.

La présente étude vise donc cinq objectifs :

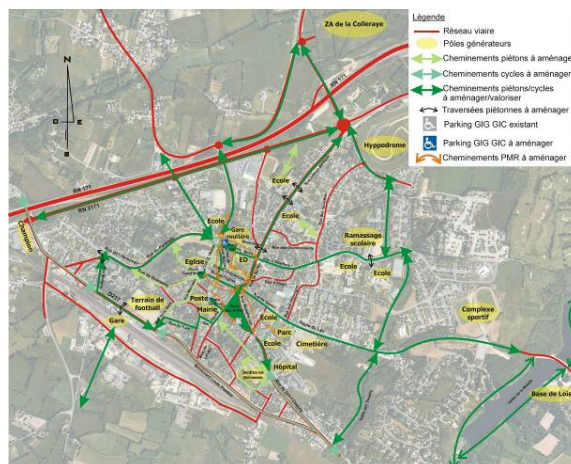
- Définir une politique de stationnement dans le centre ville,
- Définir la fonction et le caractère des voies et des espaces publics,
- Proposer des principes de traitement des voiries et des espaces publics répondant à la hiérarchisation de la voirie, à un meilleur partage modal et à la mise en valeur des espaces publics,
- Définir un Plan d'Accessibilité aux personnes à mobilité réduite (PMR),
- Bâtir un schéma directeur de signalisation d'agglomération de Savenay



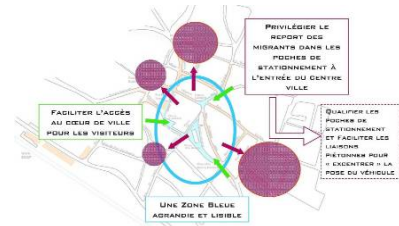
Analyse et Méthode

La présente étude est décomposée en deux phases :

- Diagnostic : l'ensemble des données analysées ont permis d'identifier les principaux enjeux de développement urbain et de trame viaire, de patrimoine et de paysage, de déplacements, de sécurité et conflits d'usages, de cheminements doux et d'accessibilité PMR et de stationnement.



- Propositions de réorganisation des déplacements : formulation des enjeux, des hypothèses de base des scénarios, proposition de trois scénarii d'organisation de la circulation et du stationnement en tenant compte de tous les usagers, notamment les Poids Lourds, les transports scolaires, les PMR..., définition des principes directeurs du jalonnement de la commune pour chaque scénario.

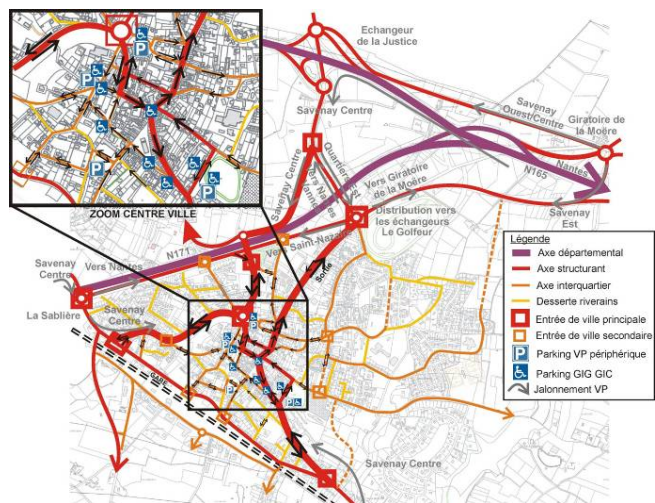


Solutions apportées

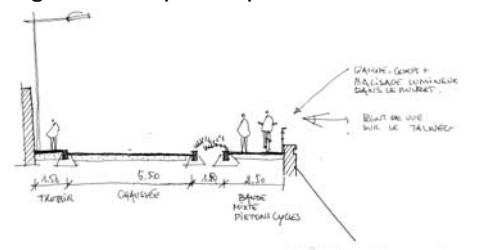
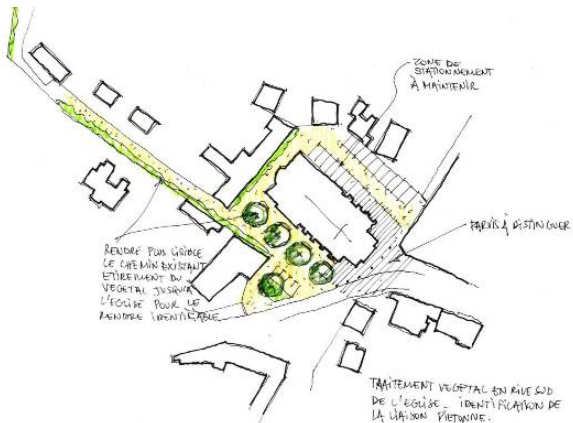
Le diagnostic d'accessibilité PMR a permis d'identifier les marges de manœuvre rue par rue sur le cœur de ville en termes de contraintes topographiques et de cheminements.

Trois scénarii d'organisation de la circulation ont été proposés et testés en termes d'impacts sur la circulation tous modes, sur le stationnement et sur l'aménagement urbain et paysager :

- Mise en sens unique sortant de la radiale principale du centre ville
- Mise en sens unique entrant de la radiale principale du centre ville
- Valorisation de la Gare et de sa liaison au cœur de ville



Ces scénarii ont été accompagnés de propositions d'aménagement urbain et paysager des espaces publics et des voiries.



A partir des enjeux formulés dans le diagnostic, une analyse comparative des scénarii a permis à la commune de Savenay de retenir un scénario à approfondir : principes de traitement des voiries et espaces publics, schéma directeur de signalisation.